

Repair café Voironnais 28 04 2024

Fiche de réparation table de mixage Signature 22 Model 5049561 SN 618440K0

Problèmes : 4 voies ne fonctionnent plus : (2,8,9,10) sur l'entrée micro XLR

Remplacé sur les 4 voies les 4 condensateurs : C6 2200 μ F 6.3V et 6 diodes CMS : D1 et D2 code KJE (BAV99 F) sur les voies 8,9,10 et uniquement D2 sur la voie 2

Data Sheets Diodes :

<https://html.alldatasheet.net/html-marking/58930/DIODES/BAV99/363/2/BAV99.html>

Méthode : sur chaque composants, mesures et comparaisons des valeurs entre les voies qui fonctionnent et les voies hors services. Et utilisation d'une caméra thermique, avec laquelle on a repéré les résistances R4 et R5 qui chauffent anormalement

Explication : les diode HS mettent sous tension ses résistances par rapport à la masse

Recherche d'un schéma et notice

Schéma : <https://www.youtube.com/watch?v=IVxht7BHQBM&t=99s>

https://www.soundcraft.com/en/product_documents/soundcraft_signature_16-22_user_guide-pdf-d86e4715-c142-41d0-95b7-e49aeb87689e

https://www.soundcraft.com/en/downloads/fr/owners_manual

Remplacement des diodes, très difficile à dessouder utilisation de deux fers à soudés 400° plus étain bas point 138° de fusion avec beaucoup de flux, elles semblent collées sur le circuit.

Une des diodes a une plage endommagée, j'ai fait un pont pour refaire le circuit.

Remontage essai : les tests effectués avec un micro et un casque, les quatre voies hors services fonctionnent

Reste à tester en répétition pour voir l'endurance et la fiabilité

La cause de cette panne reste inexpliquée.

Très important :

Sur le connecteur XLR ne pas brancher autre chose qu'un micro.

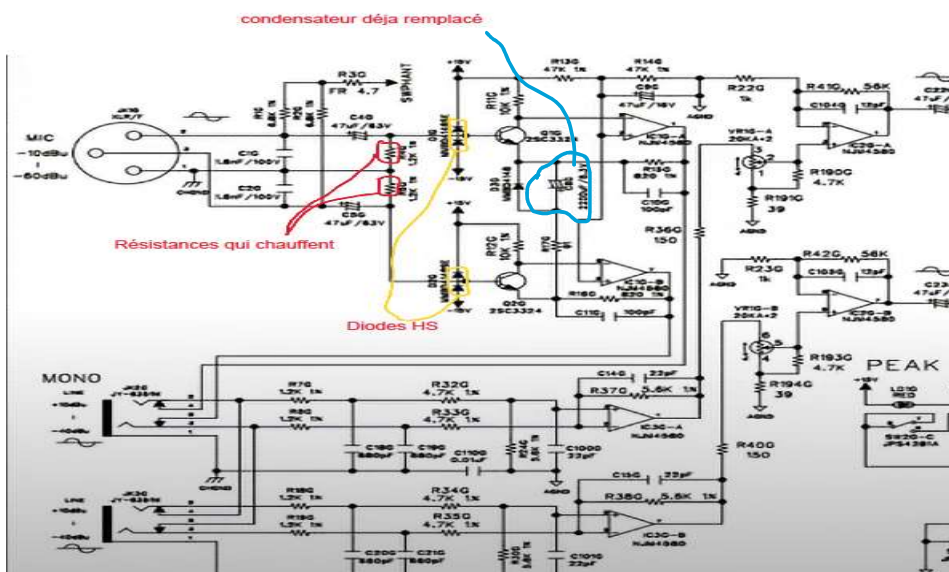
Connectez votre micro à cette entrée. Si vous utilisez un micro à Condensateur, assurez-vous d'activer l'alimentation fantôme

ATTENTION : N'activez pas l'alimentation fantôme avant d'avoir connecté un micro.

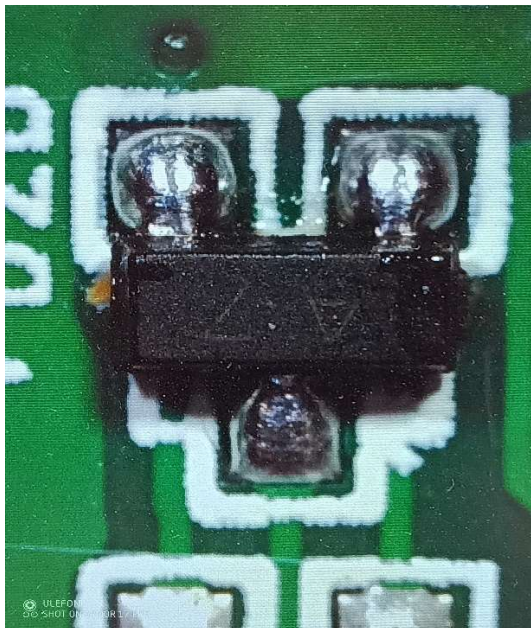
Plaque machine



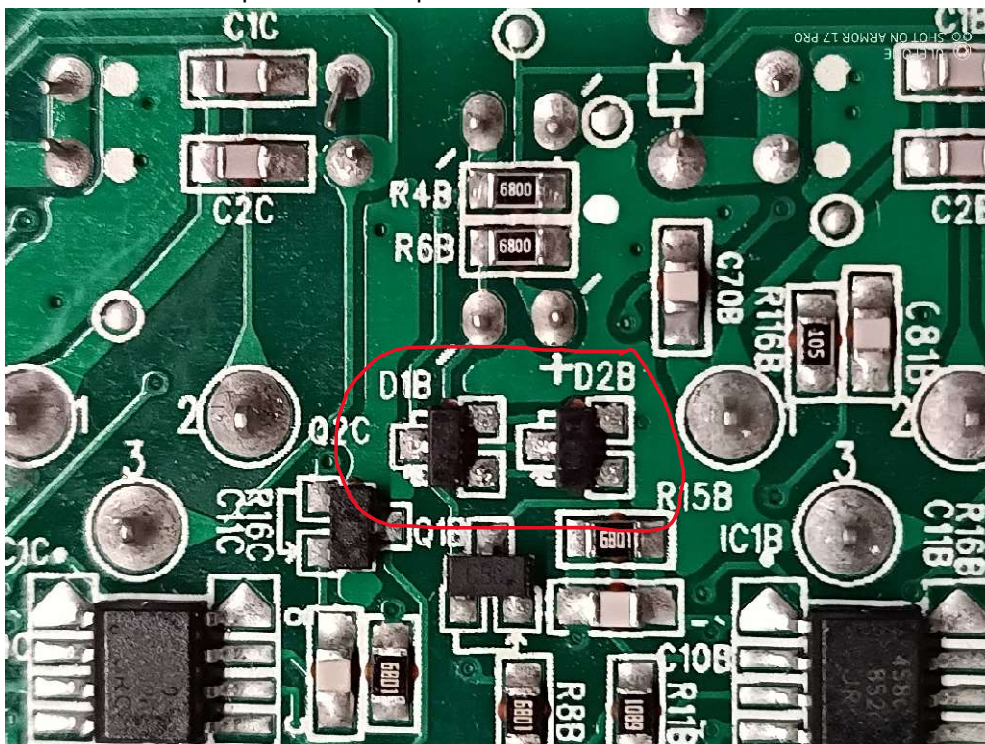
Capture d'écran du schéma, zoom sur une entrée et constat



7 Diodes Remplacées



Diodes D1 D2 à remplacer sur chaque voie



Pose de protection Kapton



Photos

