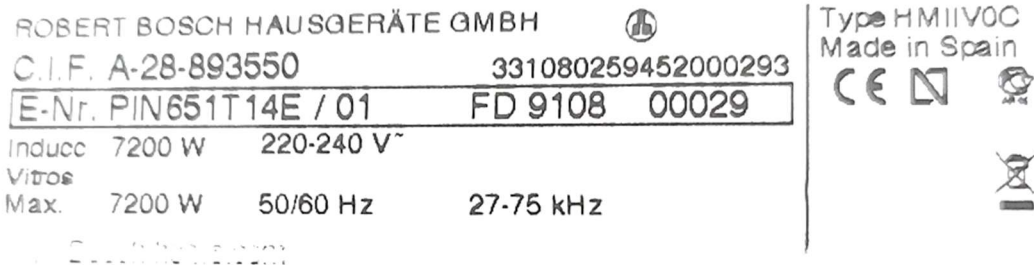


Repair café Voironnais 03 06 2024

Fiche de réparation : Table de cuisson par induction

Plaque machine :



Problèmes : ne fonctionne plus, arrêt brutale pendant utilisation.

Démontage de la plaque ouverture par le dessus

Méthode :

1 Observation en détail, RAS au premier coup d'œil.

2 Recherche de fusible je ne les trouvent pas.

3 Mesure de continuité et éventuelle cour circuit sur les composants de puissances, rien RAS

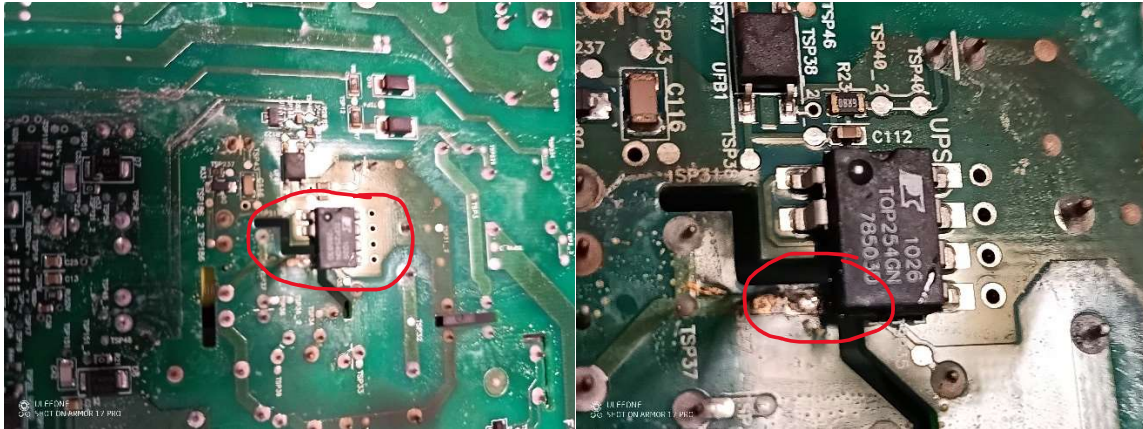
On constate que la plaque se décompose en deux cartes électroniques différentes

Mais une seule semble posséder une alimentation à découpage pour la commande

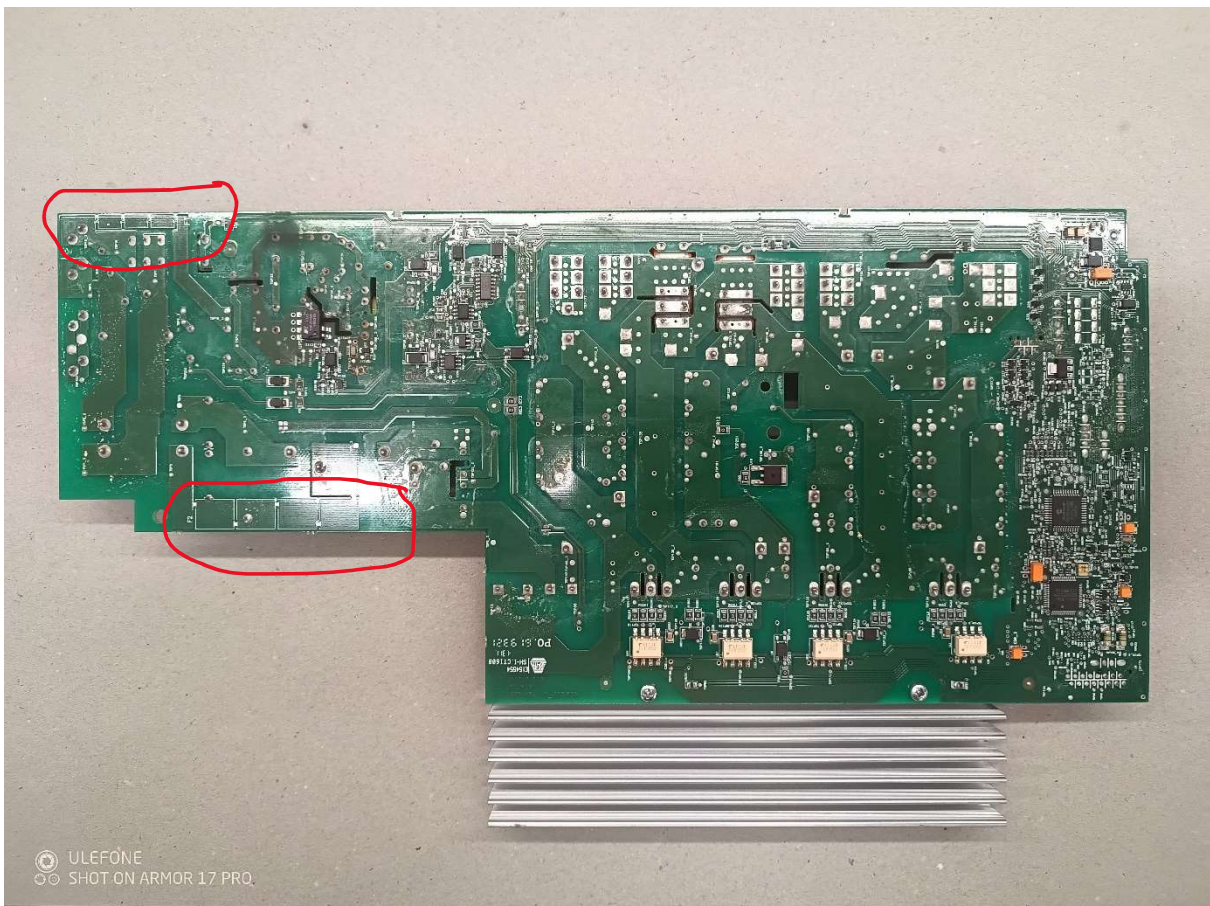
Mise sous tension, je constate qu'il n'y a aucune tension sur les points tests.

Je débranche et retourne la carte électronique en question

Je refais une observation en détail et je fini par trouver une pate fondue sur le driver de l'alim à découpage et je trouve aussi les fusibles qui sont directement imprimés sur le circuit, (plusieurs en série pour le pouvoir de coupure)

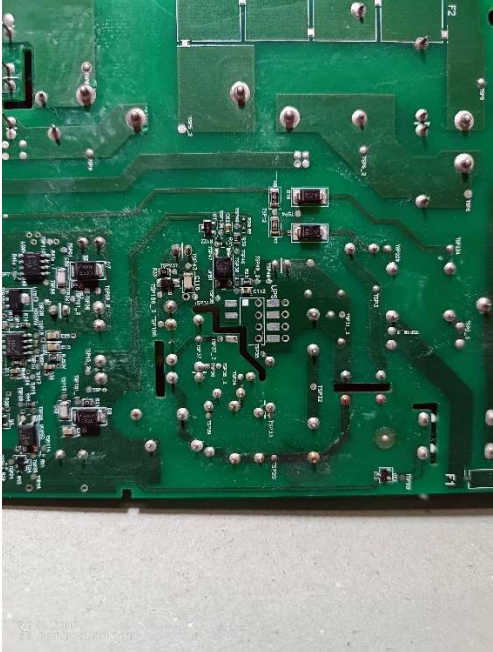


Fusibles imprimés sur circuit

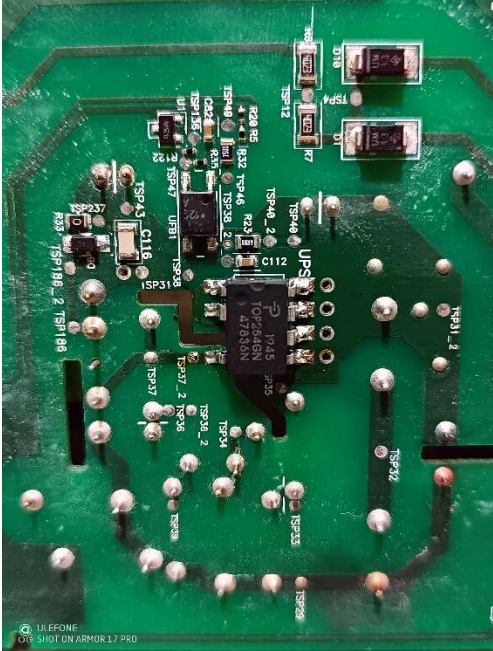


Dépose du driver TOP254GN

Nettoyage



Remise en place d'un nouveau



Remontage



Essai



Chance ça fonctionne