

KRUPSPompe à bière KRUPS VB5120

VB5120FR/ZA-2312R



Ne fait plus de froid.

Constat :

Examen visuel et technique :

L'intérieur du radiateur est encrassé.

L'affichage fonctionne.

L'élément Peltier est bien alimenté mais pas de différence température entre les deux faces.

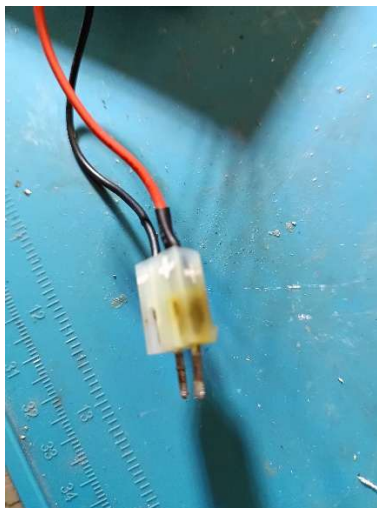
Le ventilateur est bien alimenté ne tourne pas.

Démontage nettoyage de toutes les pièces.

Corrosion sur le capteur de température.

Élément Peltier

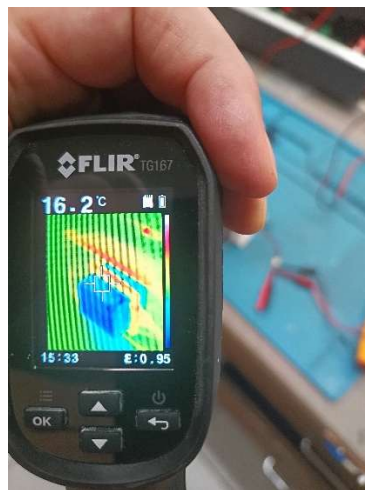
Échauffement sur le connecteur du module Peltier.



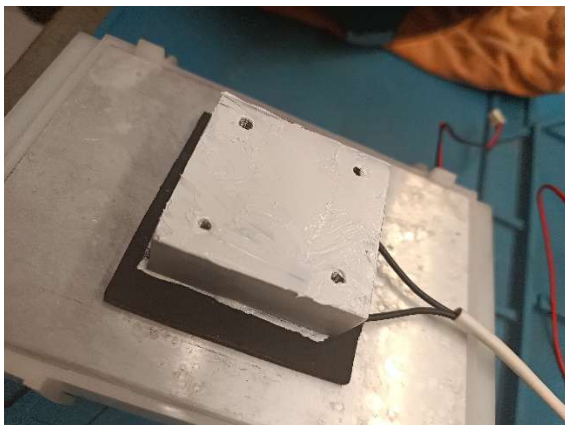
Test de l'alim à pleine charge (ok fonctionne bien 12Vcc 5.5A)



Remplacement de l'élément Peltier test



Tartine de pate thermique



Remontage de l'ensemble, câblage, test.



Fonctionne



Voilà 7° la température idéal pour une bonne bière.