

Prises Télécommandées EverFlourish X3

Type EMW203R-F (636151)

230Vac Max 1000W

Lot N° 2713EFHK13116



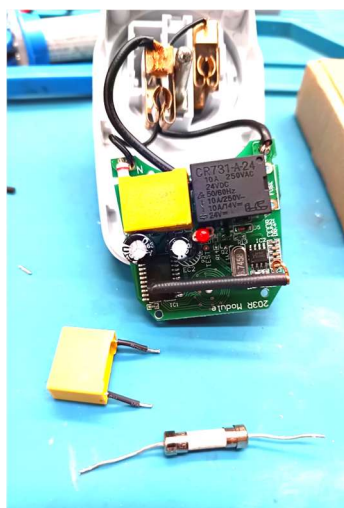
Constat :

Sur cet ensemble de 3 prises et d'une télécommande, 2 prises ne fonctionnent plus.

Démontage et examen visuel, rien

Test composants :

2 Fusibles 4A HS et 1 sur les deux condensateur 0.33 μ F 275V X2 HS. (Alim. par capacité chute).



Remontage Test 1 prise fonction de nouveau mais pas la deuxième.

Change le codage pour inverser les deux prises sur la télécommande et le canal 3 ne fonctionne toujours pas.

L'inspection de la télécommande révèle une tache sur la touche ON du canal 3

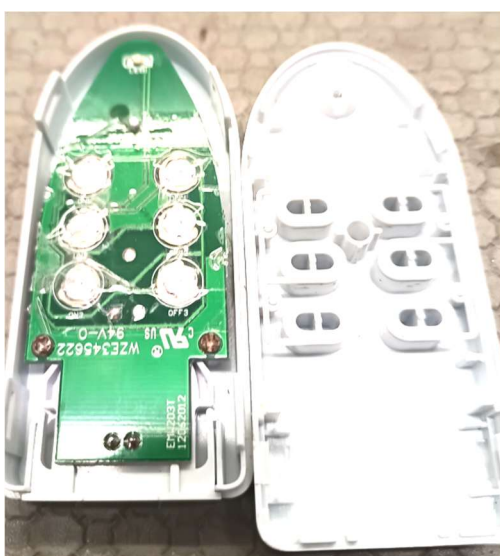


Démontage de la télécommande inspection visuel révèle qu'il y a de l'oxydation sous la capsule ON de la touche en question.

Injection de WD40 contact mais toujours rien.

Comme elle est tenue par un adhésif, je le soulève et nettoie à la brosse métallique fine (Dremel).

Remontages, je pose un adhésif plus grand pour mieux protéger les contacts des éventuelles infiltrations.



Essai et ça fonctionne.

Philippe RCPV Septembre 2025