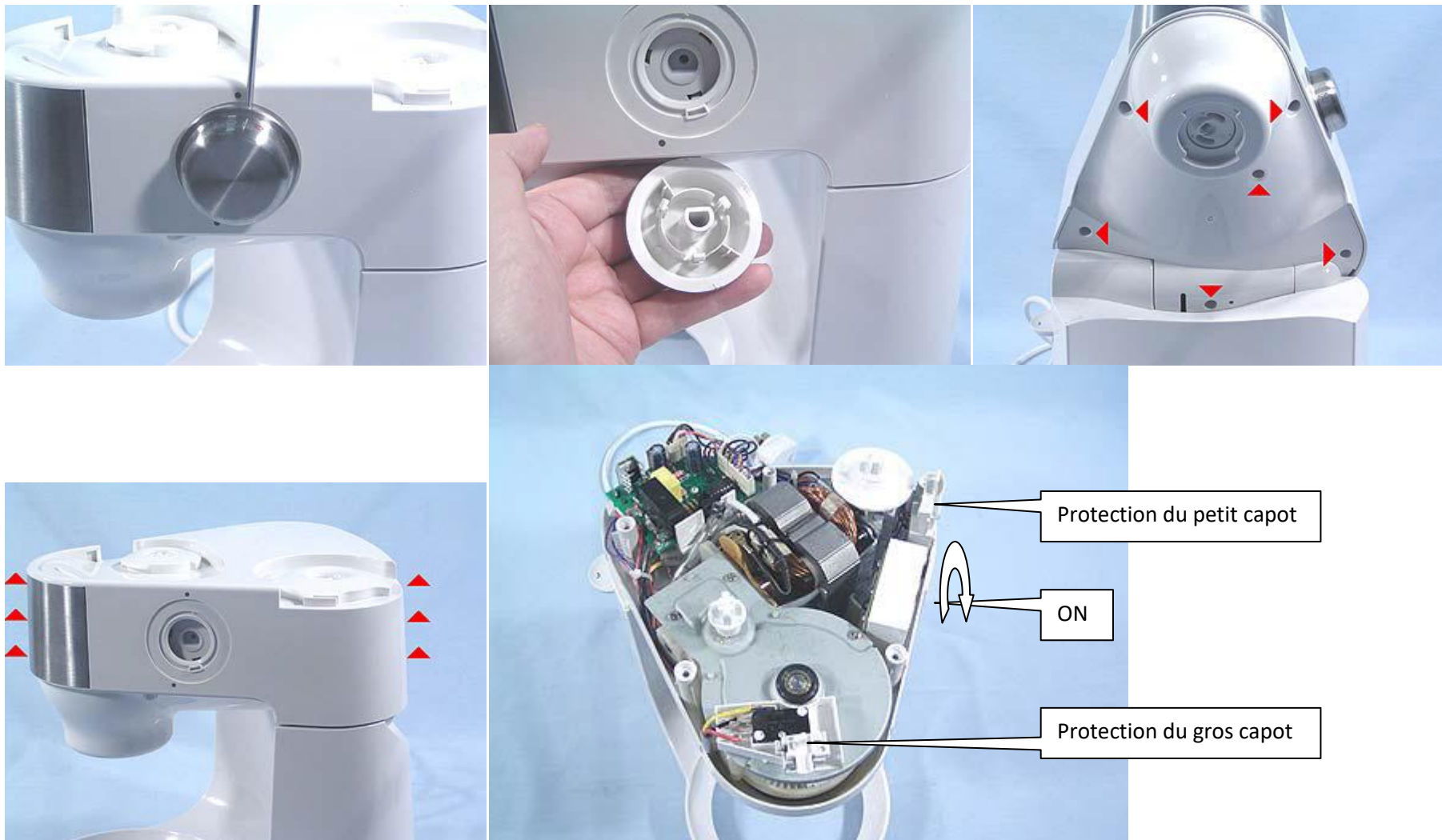
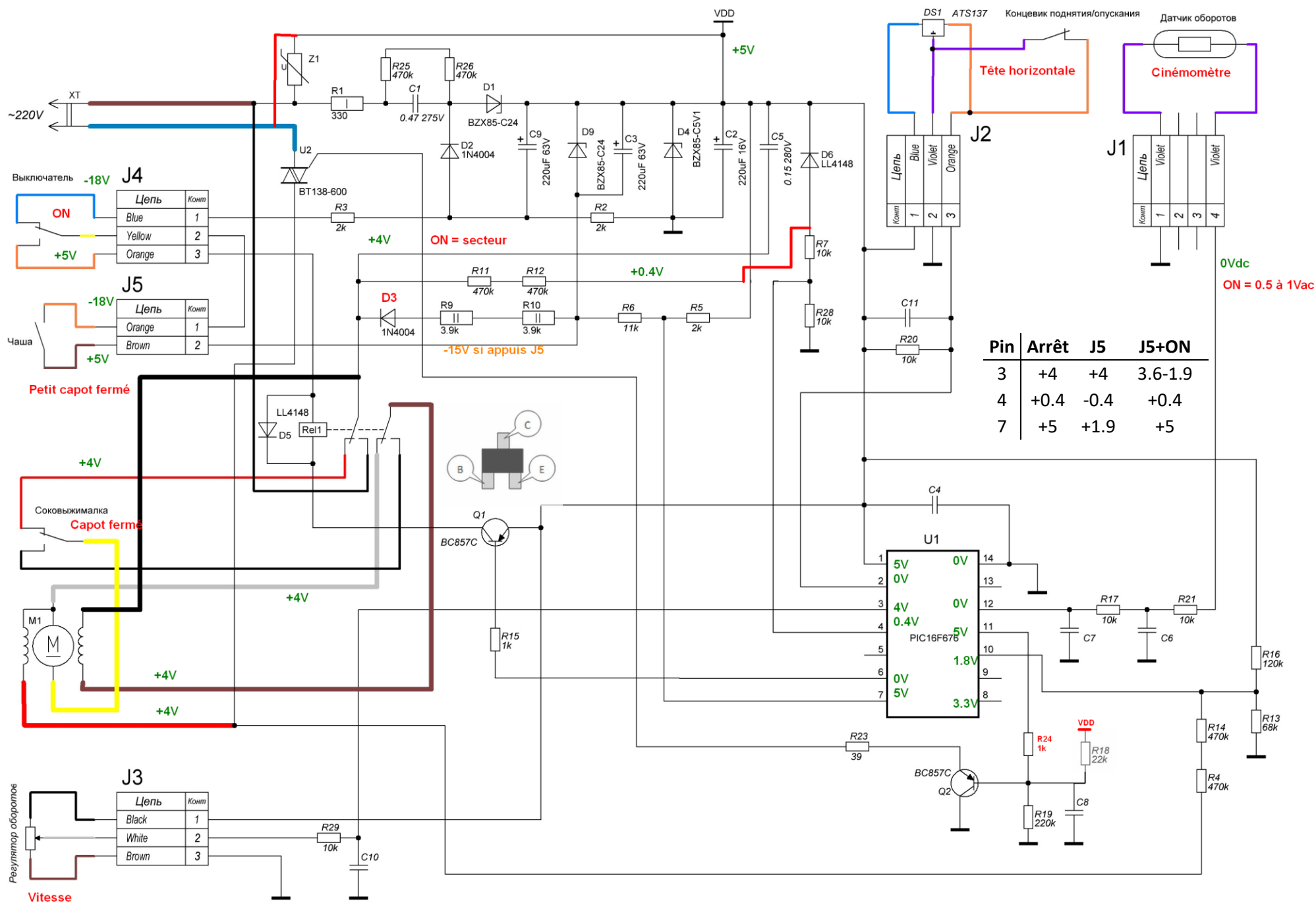


Pour l'ouverture, trouvé sur Internet... Il faut commencer par extraire délicatement le bouton rotatif qui tien avec 3 grips, puis les 6 vis.



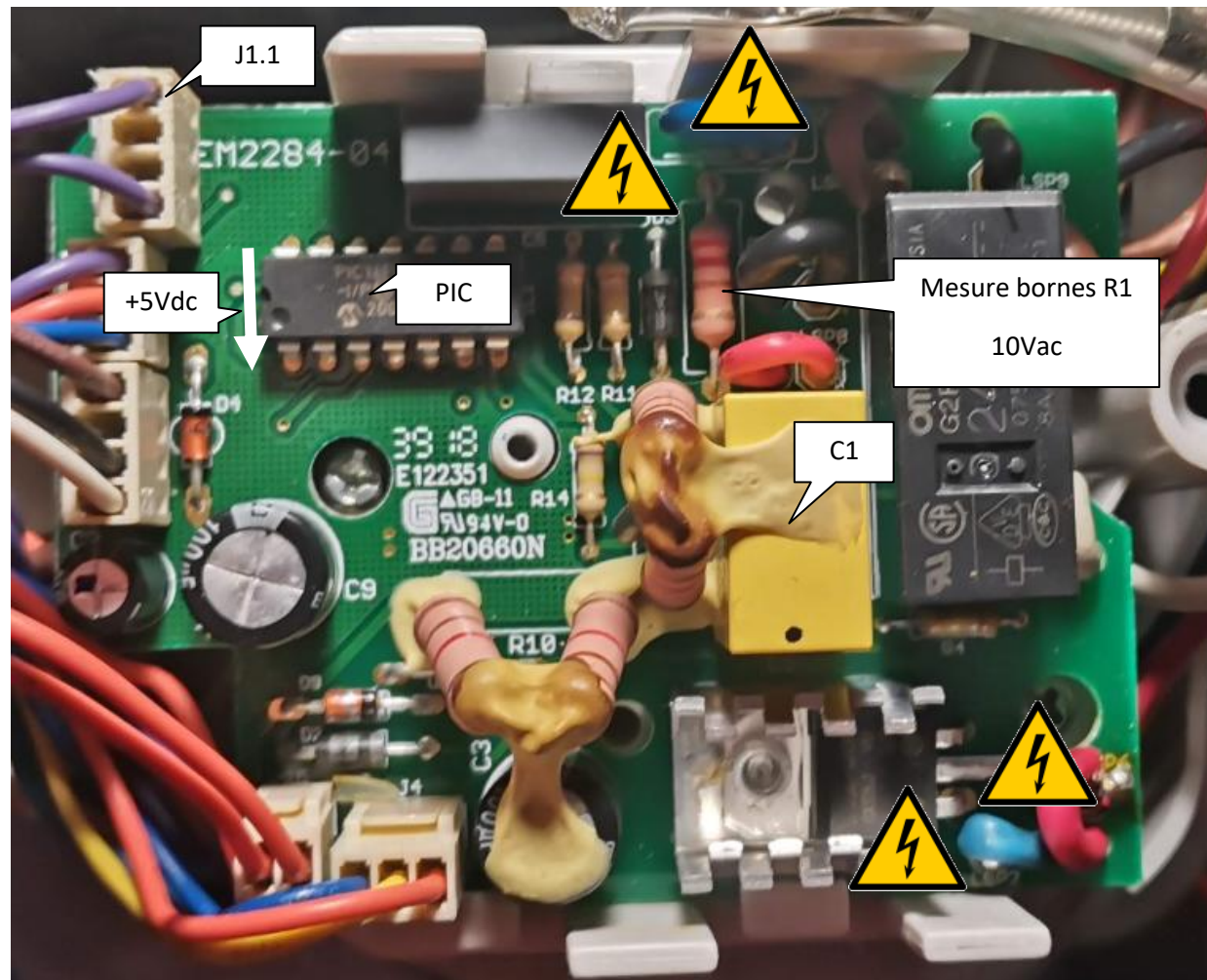


1^{ères} vérifications au voltmètre, robot juste branché sur le secteur :

ATTENTION au secteur présent sur la carte

Il faut autour de 10Vac aux bornes de R1 sinon il y a des chances que C1 soit à changer (attention petites pistes dessous le condensateur à ne pas couper)

Il faut autour +5Vdc sur la patte 1 du PIC (0V sur la patte 14 ou la pin 1 du connecteur J1).



Ensuite vérifier les tensions DC sur les connecteurs et les pattes du PIC comme indiquées en vert sur le schéma.

Enfin appuyer sur l'interrupteur correspondant au petit capot rond et vérifier le changement de tension sur J5.

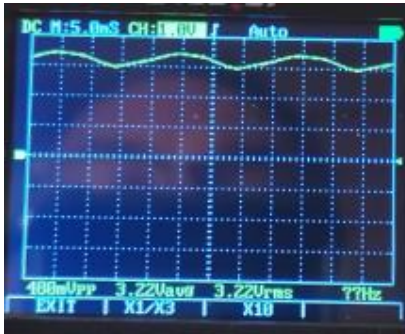
C'est délicat de passer le robot en fonctionnement ouvert, il faut appuyer sur les 2 sécurités capots AVANT de tourner le bouton sur ON tout en ayant 1 main libre pour les mesures...

Il est facile de maintenir fermé l'interrupteur de protection du gros capot avec une pince à linge – **ATTENTION** au secteur présent sur ces broches.

Plus délicat de fermer celui du petit capot, je l'ai fait avec une pince croco.

Voici les signaux vus en fonctionnement normal.

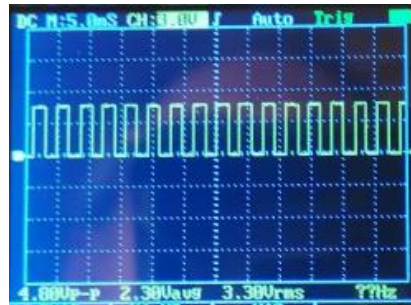
Pin 3



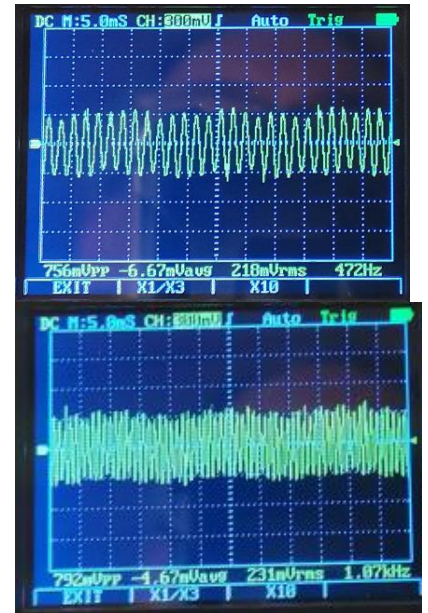
Pin 4



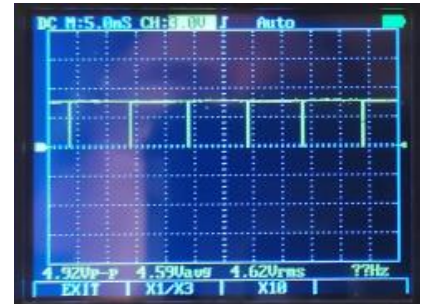
Pin 8



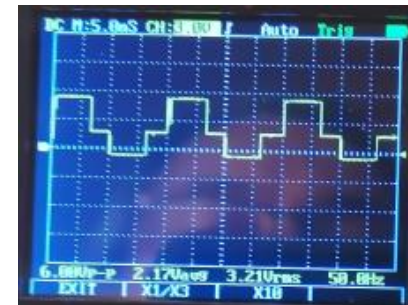
Pin 12



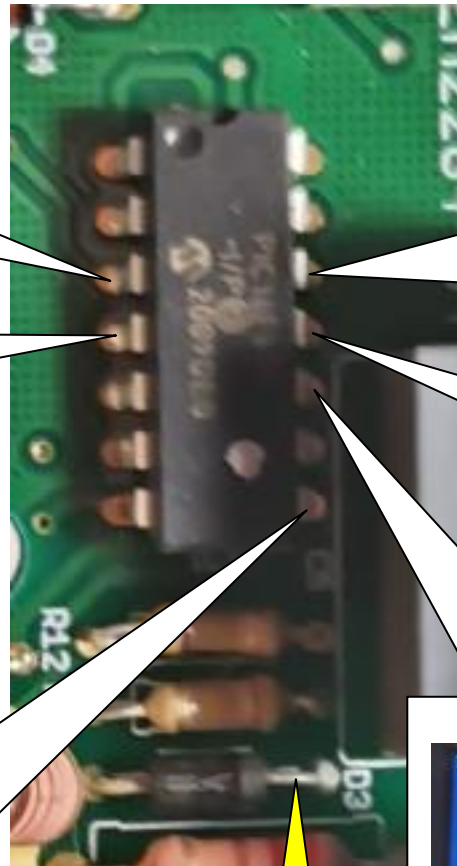
Pin 11



Pin 10



Secteur



Les pannes que j'ai réparées :

- Changement du condensateur C1 – il y a au moins 2 séries de cartes avec les couples (220 ohm ; 0.33μF) et (330 ohm ; 0.47μF) ;
- Extraction des broches des connecteurs J5 ou J1 pour tordre lamelle + bombe contact sur l'embase pour supprimer faux contact ;
- Refait soudures sur R17-R21-C7-C6.

J'ai pas mal souffert avec les fils soudés sur la carte (vu ne nombre de fois que j'ai démonté, remonté les cartes) mais les connecteurs ne sont donc pas une bonne solution non plus vu les faux contacts trouvés.

Merci à ceux qui m'y ont aidé (repair café + Futura)

Mes sources :

<https://www.commentreparer.com/71272/Robot-mixeur/Panne-du-Robot-Kenwood-KM266-Resolu>

<https://fr.scribd.com/document/256882495/Kenwood-KM200-Series-Demontage>

<https://forums.futura-sciences.com/depannage/961682-kenwood-km-266-a.html>