

Broyeur Bosch AXT25TC

L'appareil ne fonctionne plus les voyants clignotes mais le moteur ne démarre pas.

Les sécurités semblent être fonctionnel puisque dès que l'on ouvre l'appareil il bip.

Après une recherche sur internet plusieurs pistes.

1 : Défaut contacts de sécurités, tester un par un et mis hors de causes.

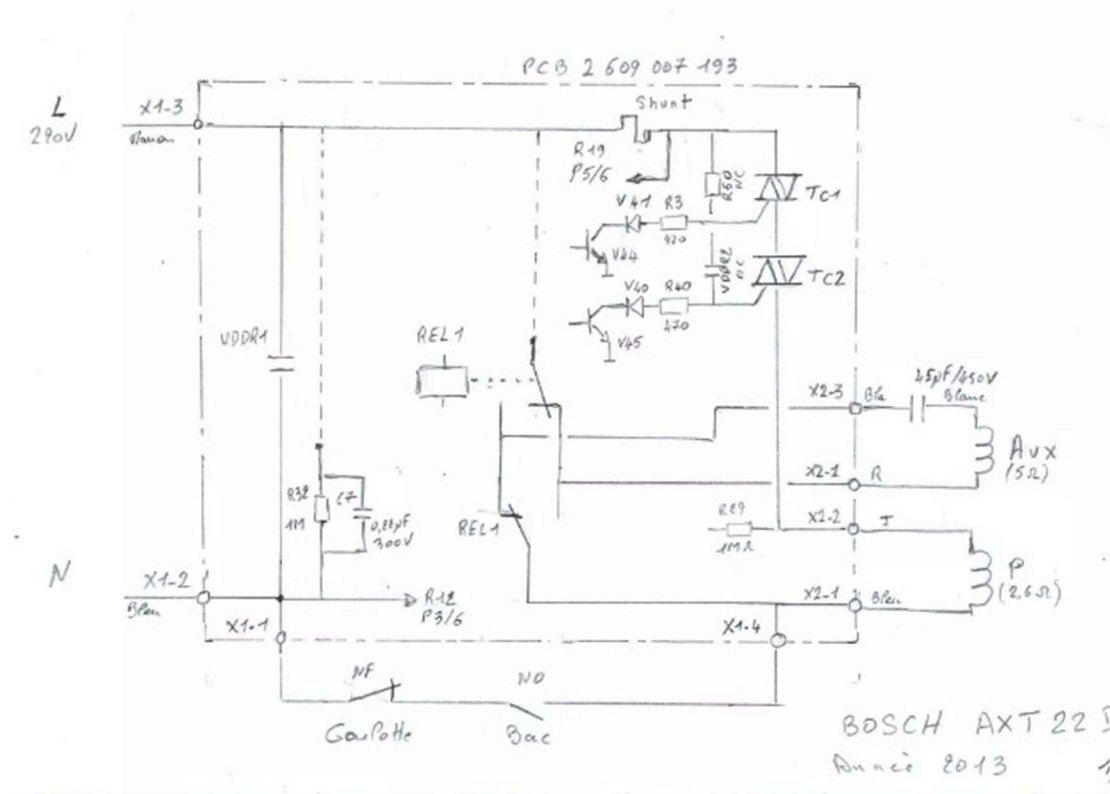
2 : Bobines moteur coupées le test de continuité me donne entre les fils :

Jaune et bleu : 2.9 Ω ohms.

Blanc sur le condo et rouge : 4.7 Ω ohms.

Isolement OK

Moteur OK



3 : carte électronique

Notamment les résistances R3 et R40 sur la gâchette des triacs.

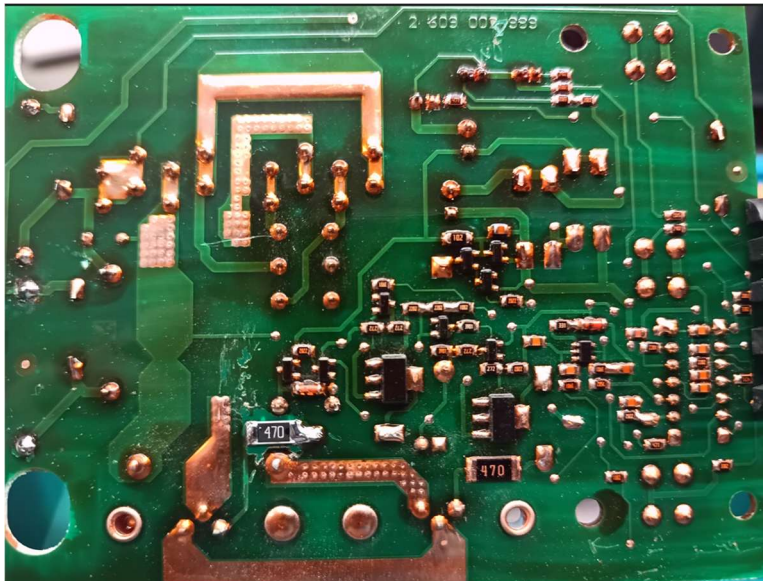
Je trouve 47 Ω Ohms sur R3 et l'infini sur R40 de TC2.

Démontage de la résistance, le test de celle-ci confirme qu'elle est coupée.

Voir aussi : <https://www.volta-electricite.info/forums-volta-electricite/viewtopic.php?t=11106>

Grand merci à celui qui a produit les schémas.

Je remplace la résistance

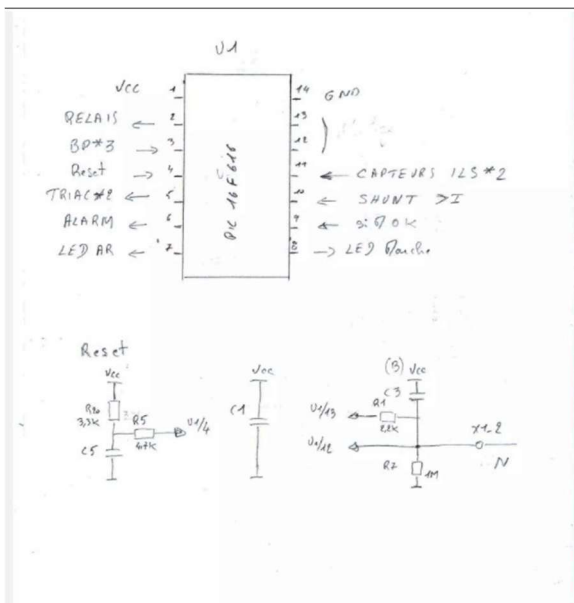


Remontage et essai.

Bingo ça marche.

Le problème de ses résistances semble être connue.

En complément d'information



Repair Café du Pay Voironnais

Christian C, Gerard R, Serge M, Serge D, Philippe R,

Avril 2026